

„netzwerk aktiv – besser leben mit demenz“

Konzept zur integrierten Versorgung von Menschen mit Demenz und deren Angehörige

Competence Center Integrierte Versorgung (CCIV), Wiener Gebietskrankenkasse, www.cciv.at

Methode

Ausgehend von den Erkenntnissen aus dem „Ersten Österreichischen Demenzbericht“ (2009) des CCIV wurde im Jahr 2011 ein Konzept der integrierten Versorgung für Betroffene und deren Angehörige in einem partizipativen Ansatz mit Expertinnen/Experten aus der Demenzversorgung sowie den an der Versorgung beteiligten Berufsgruppen erarbeitet.

Ergebnisse

Das Konzept enthält eine konkrete Darstellung und Beschreibung, wie die Versorgung von an Demenz erkrankten Menschen im Rahmen eines integrierten Versorgungsnetzwerks gestaltet sein soll. Zur Gewährleistung einer besseren und effizienteren Versorgung liegt der Fokus auf der Optimierung der vorhandenen Versorgungsstrukturen, der Vernetzung sowie der Einbindung bestehender Initiativen. Ausgangspunkt für die medizinische Versorgung von Betroffenen im Netzwerk ist eine medizinische Leitlinie, welche es ermöglicht, Patientinnen und Patienten im Laufe ihrer Erkrankung evidenzbasiert und auf andere Leistungserbringer abgestimmt zu versorgen.

Aktuell

Das CCIV ist bestrebt, auf Basis der bisherigen Erfahrungen aus den in den letzten Jahren entstandenen Demenz-Projekten in den einzelnen Trägern und SV-internen Abstimmungen, Akzente zur Wiederbelebung des Konzeptes zu setzen.

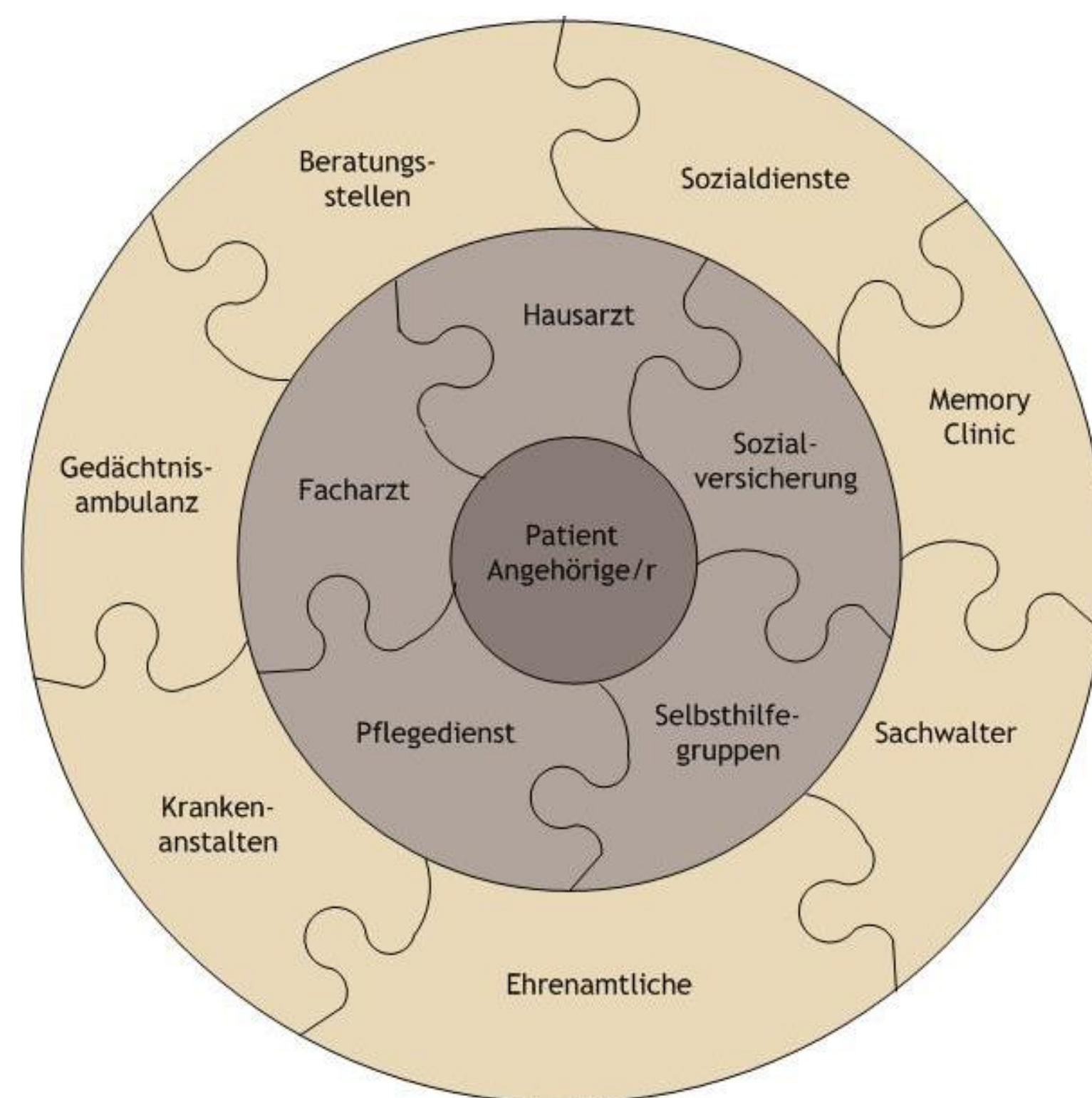


Abbildung 1: Netzwerkprinzip

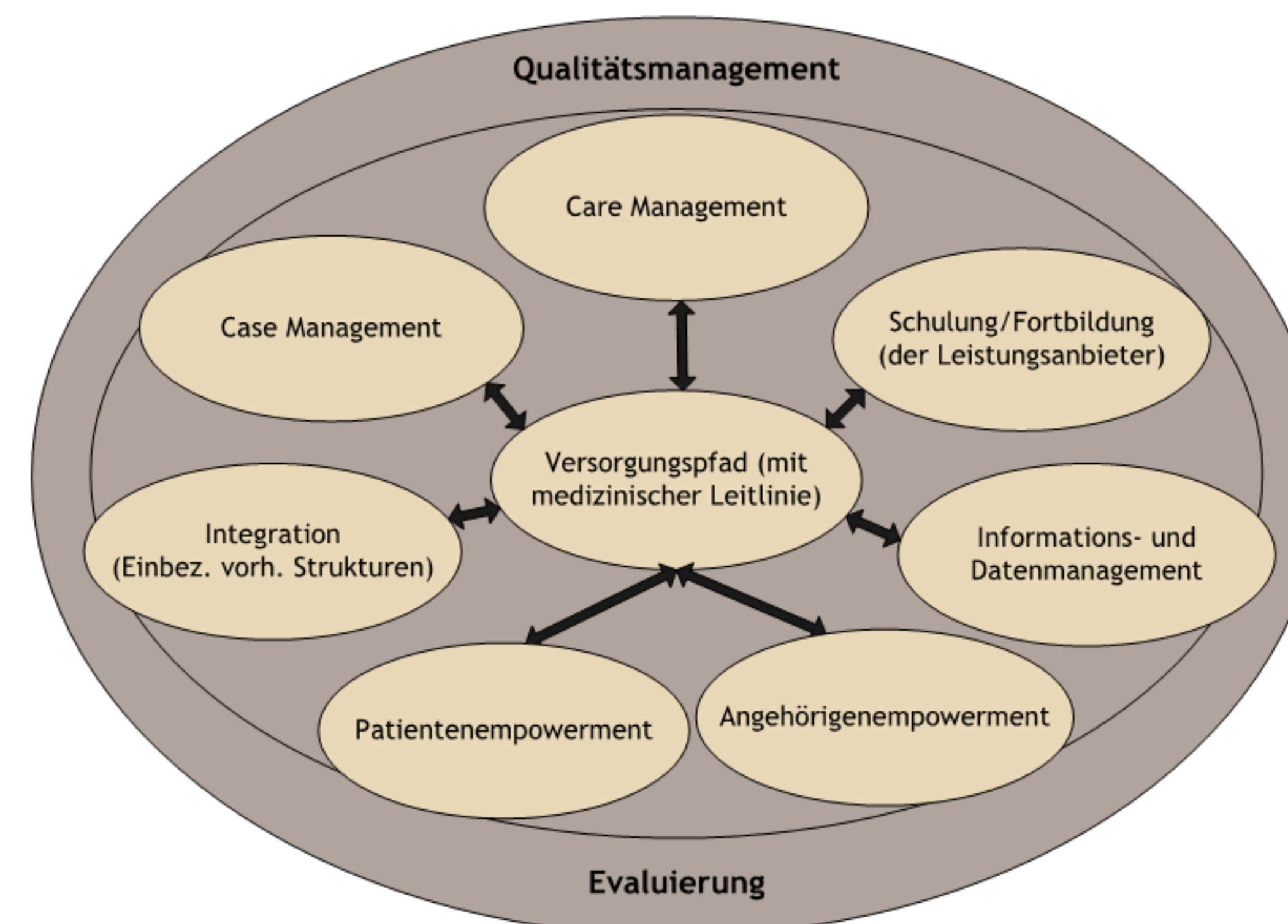


Abbildung 2: Komponenten des Netzwerks

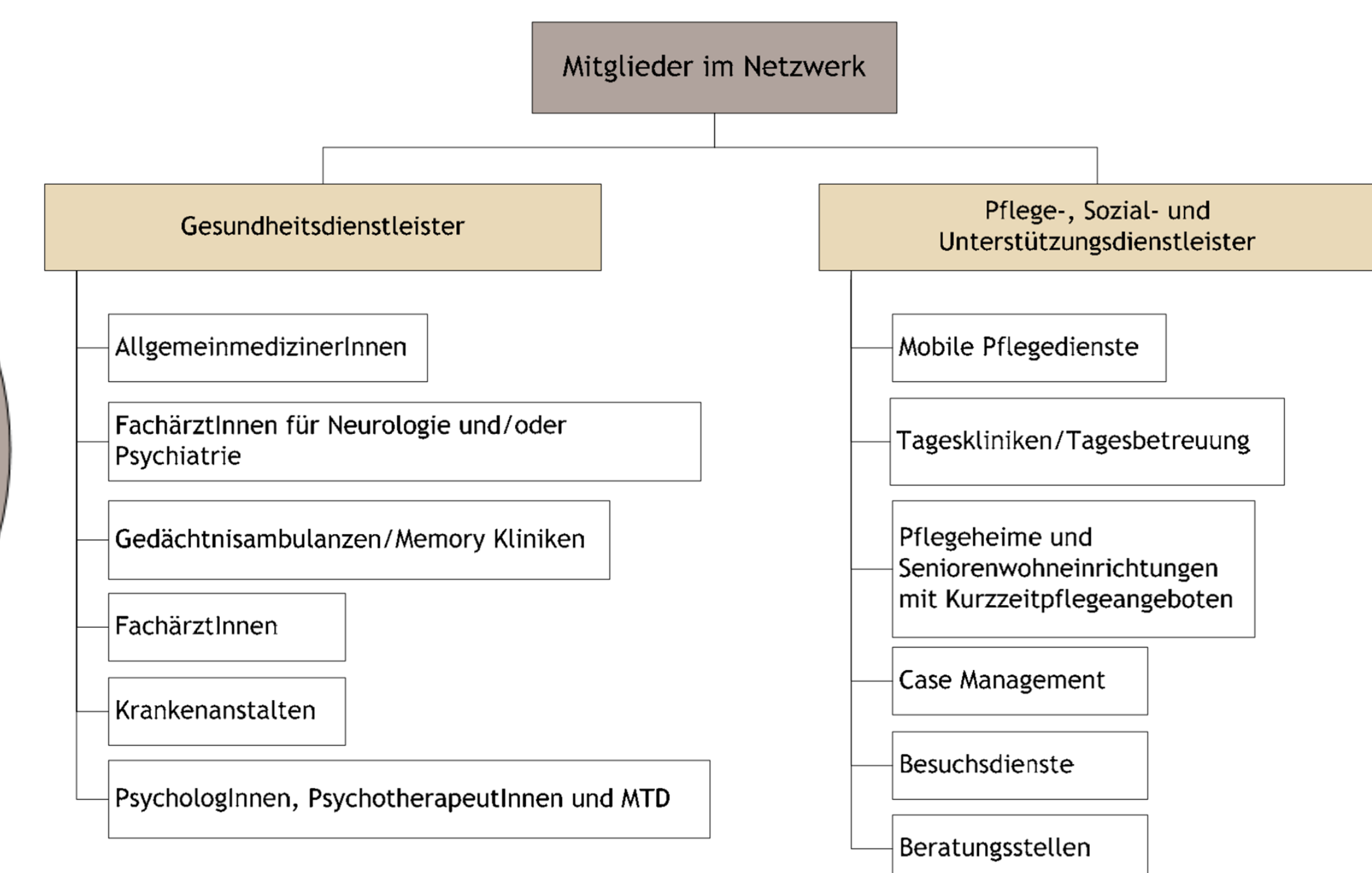


Abbildung 3: Mögliche Mitglieder im Netzwerk